

PRODUKTINFORMATION MEMBRANZYLINDER NKW

COREXX



THE WORLD OF AUTOMOTIVE EXCELLENCE



NKW



Abbildungen beispielhaft

Höchste Sicherheit und bewährte Zuverlässigkeit

Die Membranzyylinder übernehmen eine bedeutende Rolle für das optimale Zusammenspiel aller Komponenten im Bremssystem, denn sie sind für die ideale Kraftübertragung verantwortlich.

COREXX Membran- und Doppelmembranzyylinder bieten die perfekte Lösung für anspruchsvolle Anwendungen in Anhängfahrzeugen.

- Dauerhafte hohe Qualität durch Tests und ständige Kontrollen
- Verbesserte Abdichtung durch neutrale Bördeltechnik
- Optimaler Korrosionsschutz der Feder durch Pulver- und Zink-Kobalt-Beschichtung

DIE ERSTE WAHL BEI PKW- UND NKW-TEILEN

COREXX: Exklusive Handelsmarke der ad-AUTOTEILE-CARGO GmbH & Co. KG

No: 88017892



WWW.COREXX.EU

MEHRWERT FÜR DEN KUNDEN**ERHÖHTE SICHERHEIT**

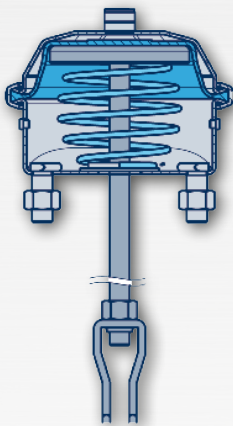
- Erprobte Lösungen, die im Alltag funktionieren
- Hohe Verfügbarkeit für viele Fahrzeuge
- Die hohe Bremskraft ermöglicht kurze Bremswege

LANGE NUTZUNGSDAUER

- Kein Wegrollen des Anhängers durch Druckverlust nach längerer Standzeit

BEWÄHRTE ZUVERLÄSSIGKEIT

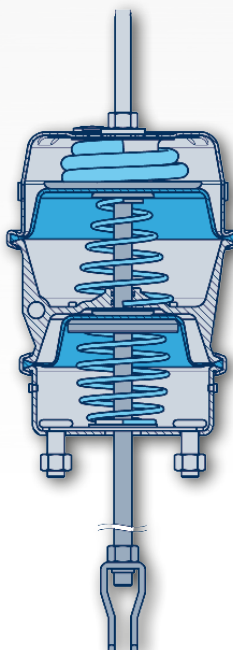
- Zuverlässige und gleichbleibende Leistung führt zu:
 - Geringeren Servicekosten
 - Weniger Ausfallzeiten
 - Hoher Abnutzungsbeständigkeit

**EINFACHER MEMBRANZYLINDER**

Membranzylinder zählen mittlerweile als gängiger Bestandteil der Betriebsbremse eines Nutzfahrzeugs.

Innerhalb des Zylinders befindet sich eine Feder, welche sowohl die Platte als auch die Membran nach innen drückt. Dadurch entsteht ein leerer Raum auf der anderen Seite, in den Druckluft hineinströmt, sobald die Bremse betätigt wird. Auf diese Weise wird die Membran schließlich nach außen gedrückt und die Feder zusammengepresst, wodurch auch das Gestänge nach außen gepresst wird. Die nun entstandene Energie wirkt bei Scheibenbremsen auf den Bremssattel und drückt dann den Bremsklotz gegen die Brems Scheibe. Bei einer Trommelbremse wirkt der Kolben auf den Gestängesteller, welcher die Kraft weiterreicht und die Bremsbacken gegen die Bremsstrommel presst. Beim Loslösen des Bremspedals, kann die Luft wieder entweichen, wodurch die Membran in ihren ursprünglichen Zustand zurückkehrt.

Ein großer Vorteil der Membranzylinder liegt darin, dass diese aufgrund ihrer Konstruktion eine geringere Reibung als Kolben-Bremszylinder aufweisen, da zwischen Membran und Gehäuse keine Reibung entsteht. Daraus resultierten eine günstigere Ansprechstufe sowie hohe Verschleißfestigkeit.

**DOPPELMEMBRANZYLINDER**

Der Doppelmembranzylinder wird auch Kombizylinder oder Tristopzylinder genannt und stellt eine Mischform aus Membranzylinder und Federspeicherzylinder dar.

Doppelmembranzylinder werden häufig in Aufliegern verbaut, finden aber auch im Zugfahrzeug Verwendung. Dieser kombiniert die Funktionen eines Federspeicher- und Membranzylinders, sodass bei diesem auch die Schutzfunktion des Federspeicherzylinders gegeben ist.

Ohne Druckluft ist die Bremse fest und die Feder ausgedehnt. Ist der Druckluftkreislauf jedoch stabil, wird die Feder im Federspeicherzylinder zusammengepresst und die Bremse gelöst. Die Schutzfunktion besteht darin, dass der Federspeicherzylinder sofort bremst, wenn der Druckluftkreislauf undicht ist oder sogar zusammenbrechen sollte. **Zu beachten:** Falls das Fahrzeug aufgrund einer Panne abgeschleppt werden soll, muss der Federspeicherzylinder zunächst manuell gelöst werden.

SORTIMENTSÜBERSICHT

MEMBRANZYLINDER



FÜR SCHEIBENBREMSE (TRAILER)

CARAT-NR.	Typ	Hub	Gewinde	Länge Kolbenstange	Ausführung	VGL.-NR. u.a.
7 63 14 23/6	16"	57 mm	M16 x 1,5	–	BS3300	Knorr II14535, WABCO 423 104 710 0
7 63 14 24/4	20"	57 mm	M16 x 1,5	–	BS3404	Knorr II31098, WABCO 423 505 000 0



FÜR TROMMELBREMSE (TRAILER)

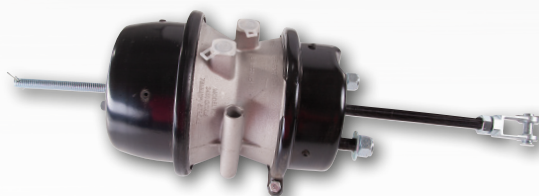
CARAT-NR.	Typ	Hub	Gewinde	Länge Kolbenstange	Ausführung	VGL.-NR. u.a.	Montagesatz
7 63 14 16/0	20"	75 mm	2 x M16 x 1,5	186 mm	BX3417	Knorr II33479A, WABCO 423 105 900 0	WABCO 423 000 534 2, 423 000 535 2
7 63 14 21/0	24"	75 mm	2 x M16 x 1,5	186 mm	BX3535	Knorr II33442A, WABCO 423 106 900 0	WABCO 423 000 534 2, 423 000 535 2
7 63 14 22/8	30"	75 mm	2 x M16 x 1,5	186 mm	BX3605	Knorr II33445A, WABCO 423 107 900 0	WABCO 423 000 534 2, 423 000 535 2

DOPPELMEMBRANZYLINDER



FÜR SCHEIBENBREMSE (TRAILER)

CARAT-NR.	Typ	Hub	Gewinde	Länge Kolbenstange	Ausführung	VGL.-NR. u.a.	Anschlussverlängerung
7 63 14 25/1	16/24"	57/57 mm	M16 x 1,5	–	BS7309	Knorr K159939N00, WABCO 925 384 010 0	WABCO 925 384 050 2
7 63 14 26/9	20/24"	66/66 mm	M16 x 1,5	–	BS7405	BPW 05.444.44.01.0	WABCO 925 380 050 2
7 63 14 27/7	20/24"	66/66 mm	M16 x 1,5	–	BS7405	BPW 05.444.44.02.0	WABCO 925 380 050 2



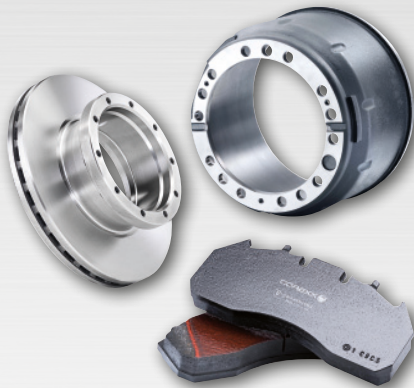
FÜR TROMMELBREMSE (TRAILER)

CARAT-NR.	Typ	Hub	Gewinde	Länge Kolbenstange	Ausführung	VGL.-NR. u.a.
7 63 14 28/5	24/30"	75/75 mm	2 x M16 x 1,5	275 mm	BX7523, BX7525	Knorr K031740N00, K031739N00, WABCO 925 376 112 0

PRODUKTÜBERSICHT NKW

BREMSE

- Bremsbeläge
- Brems scheiben
- Bremstrommeln



DRUCKLUFT

- Druckluftbehälter
- Druckluftwendel
- Membranzylinder



ELEKTRIK

- Arbeitsscheinwerfer
- Elektrowendel
- Fahrzeuglampen



FAHRWERK

- Luftfederbalg
- Stoßdämpfer



FILTER

- Kraftstofffilter
- Luft- und Innenraumfilter
- Öl- und Lenkhydraulikfilter



LADUNGSSICHERUNG

- Mechanische Ladungssicherung
- Textile Ladungssicherung



COREXX

Exklusive Handelsmarke

ad-AUTOTEILE-CARGO GmbH & Co. KG

Am Victoria-Turm 2, 68163 Mannheim, Germany

Tel.: 0621-86080-0, info@corexx.eu

EXKLUSIV BEI IHREM **CARAT-HÄNDLER**

WWW.COREXX.EU